

【製造業】 お客様向け

Axis products – 製品カタログ 2026

アクシス コミュニケーションズ とは

アクシスコミュニケーションズはスウェーデンにて1984年に創業し、**1986年に世界で初めてのネットワークカメラを開発しました。**以来、ネットワークカメラのリーディングカンパニーとしてグローバルで展開をしています。ネットワークカメラにとどまらず、現在はネットワークオーディオ製品やインターコム、アクセスコントロールなど、トータルソリューションを提供しています。





<目次>

固定ボックス型カメラ	4
バレット型 ネットワークカメラ	5
固定ドームカメラ	6
パノラマネットワークカメラ	7
パン・チルト・ズーム (PTZ) ネットワークカメラ	8
モジュラー型 ネットワークカメラ	10
サーマル ネットワークカメラ/温度アラームカメラ	12
防爆カメラ	13
ウェアラブルカメラ	14
ネットワークインターコム	15
アクセスコントロール	16
ネットワーク音声製品	17
その他システムデバイス	20
ビデオ管理ソフトウェア (レコーダー)	21
画像解析アプリケーション (ACAP)	23
ビデオ管理ソフトウェア AXIS Camera Station	24
AXIS Camera Station Pro による工場向けシステム	26
ネットワーク音声製品の特長	27
AXIS Camera Stationとスピーカー連携ユースケース	28
ネットワーク 音声管理ソフトウェア	29
お客様の事例	30

アクシスコミュニケーションズの保証
安心の5年保証

> 5年間の製品保証

> 最高水準の品質とサポート

当社の製品はそのほとんどが、Axisの5年間保証によりカバーされています。(適用外製品についてはデータシートに記載をしております)。

固定ボックス型カメラ



	AXIS Q1728	AXIS Q1728-LE
最大解像度	3840×2160 (4K)	3840×2160 (4K)
水平画角	13mm: 108° - 49° 48mm: 42° - 13°	13mm: 108° - 49° 48mm: 42° - 13°
動作温度	-10℃～60℃	-40℃～60℃
屋外対応認証	-	IP66/IP67/NEMA 4X/IK10
その他	電子動体ブレ補正 衝撃検知 HDMI DC電源対応	電子動体ブレ補正 衝撃検知 ワイパー付属 HDMI DC電源対応



	AXIS P1385	AXIS P1385-E	AXIS P1518-LE
最大解像度	1920×1080 (2.1MP)	1920×1080 (2.1MP)	3840×2160 (8.3MP)
水平画角	121° - 26°	121° - 26°	8MP: 113.8° 2MP: 29° - 11°
動作温度	-10℃～55℃	-40℃～60℃	-40℃～60℃
屋外対応認証	-	IP66/IP67/ NEMA 4X/IK10	IP66/IP67/ NEMA 4X/IK10
その他	マイク内蔵, (単/双方向) 電子動体ブレ補正 衝撃検知	電子動体ブレ補正 衝撃検知	電子動体ブレ補正 衝撃検知 DC電源対応

バレット型 ネットワークカメラ



	AXIS Q1805-LE	AXIS Q1800-LE	AXIS P1485-LE
最大解像度	1920×1080 (2.1MP)	1920×1080 (2.1MP)	1920×1080 (2.1MP)
水平画角	60° - 2.3°	38° - 2.3°	117° - 37°
動作温度	-40℃～60℃	-40℃～60℃	-40℃～60℃
屋外対応認証	IP66/IP67/NEMA 4X/IK10	IP66/NEMA 4X/IK10	IP66/IP67/IK10/NEMA 4X
その他	光学ズーム32倍 電子動体ブレ補正	光学ズーム20倍 電子動体ブレ補正 車番 (LPR) 認証専用カメラ (他社製LPR分析ソフトが必要 です) PoE出力	衝撃検知



固定ドームカメラ



	AXIS Q3556-LVE	AXIS Q3538-SLVE
最大解像度	2688×1512 (4.1MP)	3840×2160 (4K)
水平画角	10mm: 101° - 44° 51mm: 33° - 9°	103° - 49°
動作温度	-50℃～55℃	-50℃～55℃
屋外対応認証	IP66/NEMA250 Type 4X/ TS 2/IK10/IP6K9K	IP66/IP67/NEMA 4X/IK11/ IP6K9K
その他	電子動体ブレ補正 衝撃検知 DC電源対応 音響センサー	電子動体ブレ補正 衝撃検知 ステンレス鋼ケーシング



	AXIS P3285-LVE	AXIS P3935-LR
最大解像度	1920×1080 (2.1MP)	1920×1080 (2.1MP)
水平画角	10mm: 100° - 32° 29mm: 29.1° - 11°	110°
動作温度	-40℃～50℃	-40℃～55℃ 最大(断続的): 70℃
屋外対応認証	IP66/NEMA 4X/IK10	IP66/IP67/NEMA 4X/IK10
その他	汎用的なドームカメラ 音響センサー	最大(断続的): EN50155EN- 45545NFPA 130準拠 電子動体ブレ補正 衝撃検知 車載監視向け

パノラマネットワークカメラ



	AXIS M4308-PLE	AXIS Q3839-PVE	AXIS Q3839-SPVE
最大解像度	3584×2688 (12MP)	7552×3776 (8K)	7552×3776 (8K)
水平画角	183°	180°	180°
動作温度	-40℃～50℃	-40℃～65℃	-40℃～50℃
屋外対応認証	IP66-/NEMA 250 Type 4X/ IK09	IP66/67/NEMA 4X/IK10	IP66/67/68/NEMA 4X/ TS 2/IK10
その他	マイク内蔵 ボイスエンハンサー 歪み補正ビュー	垂直画角90° 水平補正 ロスレスズーム	垂直画角90° 水平補正 ロスレスズーム ステンレス鋼ケーシング



	AXIS P4705-PLVE	AXIS P3738-PLE	AXIS P3748-PLVE
最大解像度	1920×1080×2 (2×2MP)	3840×2160×4 (4K)	3840×2160×4 (4K)
水平画角	107° - 39°	108° - 40°	103° - 41°
動作温度	-30℃～50℃	-30℃～50℃	-40℃～50℃
屋外対応認証	IP66/IP67/NEMA 4X/IK10	IP66/67/NEMA 4X/IK09	IP66/NEMA 4X/IK10
その他	IPアドレス×1	IPアドレス×1 チャンネルあたり15フレーム/秒 4分割表示	IPアドレス×1 チャンネルあたり15フレーム/秒 4分割表示 PTRZ

パン・チルト・ズーム (PTZ) ネットワークカメラ



	AXIS Q6355-LE	AXIS Q6225-LE
最大解像度	1920×1080 (2.1MP)	1920×1080 (2.1MP)
水平画角	60.6° - 2.0°	63.8° - 2.2°
動作温度	-50℃～50℃	-50℃～55℃
屋外対応認証	IP66/IP67/NEMA 4X/IK10	IP66/IP68/NEMA 4X/IK10 MIL-STD-810G
その他	光学ズーム31倍 電子動体ブレ補正 衝撃検知 レーザーフォーカス	光学ズーム31倍 電子動体ブレ補正 衝撃検知 ワイパー付属



	AXIS P5676-LE	AXIS Q6075-E
最大解像度	2688×1512 (4MP)	1920×1080 (2.1MP)
水平画角	57.1° - 2.1°	65.1° - 2.0°
動作温度	-30℃～50℃	-50℃～50℃
屋外対応認証	IP66/NEMA 4X/IK10	IP66/IP67/NEMA 4X/IK10
その他	光学ズーム30倍 電子動体ブレ補正 衝撃検知 フォーカスリコール	光学ズーム40倍 衝撃検知 電子動体ブレ補正 フォーカスリコール

パン・チルト・ズーム (PTZ) ネットワークカメラ



	AXIS Q6020-E	AXIS Q6300-E
最大解像度	2592×1944 (4×5MP)	2592×1944 (4×5MP)
水平画角	108.4° (各センサー)	108.4° (各センサー)
動作温度	-50℃～55℃	-50℃～55℃
屋外対応認証	IP66/NEMA 4X/IK10	IP66/NEMA 4X/IK10
その他	現行のAXIS Q60 PTZカメラ向け 交換可能なレンズ	現行のAXIS Q63/Q61/P56-E PTZ カメラ向け 交換可能なレンズ 方向性音声検知



	AXIS Q8752-E Mk II
最大解像度	ビジュアル : 1920×1080 サーマル : 640×480
水平画角	ビジュアル : 58.5° - 2.4° サーマル : 17° (35mm) , 18° - 6° (ズーム)
動作温度	-40℃～60℃
屋外対応認証	IP66/NEMA 4X/IK10
その他	電子動体ブレ補正 フォーカスリコール ワイパー付属



モジュラー型 ネットワークカメラ



	AXIS F9114-R Mk II	AXIS F9111-R Mk II	AXIS F4105-LRE	AXIS F4105-SLRE
最大解像度	3840×2160 (4K)	3840×2160 (4K)	1920×1080 (2.1MP)	1920×1080 (2.1MP)
水平画角	センサーユニットによる	センサーユニットによる	110°	110°
動作温度	-40℃～60℃	-40℃～60℃	-30℃～55℃ (赤外線照明不使用時) -30℃～45℃ (赤外線照明使用時)	-30℃～55℃ (赤外線照明不使用時) -30℃～45℃ (赤外線照明使用時)
屋外対応認証	-	-	IP66/67/IK10/ NEMA 4X	IP66/67/69/ NEMA 4X/TS 2/IK10
その他	4chすべて最大60フレーム/秒 イグニッションコントロール 車載監視に最適	30フレーム/秒で4K、 または180フレーム/秒で720p イグニッションコントロール 車載監視向け	交換可能なM12レンズ	交換可能なM12レンズ ステンレス鋼ケーシング



	AXIS F2105-RE	AXIS F2115-R	AXIS F2135-RE	AXIS F7225-RE
最大解像度	1920×1080 (2.1MP)	1920×1080 (2.1MP)	1920×1080 (2.1MP)	1920×1080 (2.1MP)
水平画角	108°(1080p) 70°(720p)	107°-56° (1080p) 68°-37° (720p)	185°(1080p) 120°(720p)	97°(1080p) 58°(720p)
動作温度	-40℃～60℃	-40℃～60℃	-40℃～60℃	-30℃～55℃
屋外対応認証	IP66/IP67/IP6K9K/ NEMA 4X	IP50	IP66/IP67/IP6K9K/ NEMA 4X	IP66/IP67
その他	標準レンズ	バリフォーカルレンズ	魚眼レンズ	ピンホールレンズ



	AXIS F2107-RE	AXIS F2137-RE	AXIS F2108	AXIS F4108
最大解像度	2592×1944(5MP)	2592×1944(5MP)	3840×2160(4K)	3840×2160(4K)
水平画角	110°	185°	110°	107°
動作温度	-40℃～60℃	-40℃～60℃	-20℃～50℃	-20℃～50℃
屋外対応認証	IP66/IP67/IP6K9K	IP66/IP67/IP6K9K	-	-
その他	車載監視向け	車載監視向け	-	-



	AXIS P1275 Mk II	AXIS P1265 Mk II	AXIS P1245 Mk II
最大解像度	1920×1080 (2.1MP)	1920×1080 (2.1MP)	1920×1080 (2.1MP)
水平画角	99° - 53°	91°	111°
動作温度	-10℃～45℃	-10℃～45℃	-10℃～45℃
屋外対応認証	-	-	-
その他	バリフォーカルレンズ	ピンホールレンズ	標準レンズ

サーマル ネットワークカメラ / 温度アラームカメラ



	AXIS Q1971-E	AXIS Q1961-TE
最大解像度	384×288	348×288
水平画角	7mm: 55°、13mm: 29° 19mm: 19°、25mm: 15° 35mm: 10.5°	7mm:55°、13mm:28°
動作温度	-40℃～60℃	-40℃～60℃
屋外対応認証	IP66/IP67/NEMA 4X/IK10	IP66/IP67/IK10/NEMA 4X
その他	電子動体ブレ補正	-40℃～350℃の温度検知 最大10個の温度検知エリア



	AXIS Q2112-E	AXIS Q2101-TE	AXIS TQ1818-E
最大解像度	640×480	384×288	カメラなし
水平画角	10mm:63°、19mm:31°、 25mm:24.1°、 35mm:17°、 60mm:10°、100mm:6.2°	7mm:55°、 13mm:28°、 19mm:19.4°	360°パン、 135°チルト
動作温度	-40℃～60℃	-40℃～60℃	-40℃～60℃
屋外対応認証	IP66/IP67/NEMA 4X/IK10	IP66/IP67/NEMA 4X/ IK10	IP66/NEMA 4X/IK10
その他	電子動体ブレ補正	-40℃～350℃の温度検知 最大10個の温度検知エリ ア	特定のAxis固定ボックス カメラおよびサーマルカ メラ用ポジショニングユ ニット 電源:56V DC

防爆カメラ



	AXIS XFQ1656
最大解像度	2288×1512 (4MP)
水平画角	81°-47°
動作温度	-40℃～60℃
屋外対応認証	IP66/IP67/IP68/IK08
その他	Zoneおよび Division 1 認定 煙アラート分析機能 ヘルメット検知機能



	AXIS P1468-XLE	AXIS Q1961-XTE
最大解像度	3840×2160 (4K)	348×288
水平画角	108°-49°	55°
動作温度	-40℃～60℃	-30℃～60℃
屋外対応認証	IP66/IP67/NEMA 4X/IK10	IP66/IP67/IK10/NEMA 4X
その他	Zoneおよび Division 2 認定 煙アラート分析機能 ヘルメット検知機能	Zoneおよび Division 2 認定 -40℃～350℃の温度検知 最大10個の温度検知エリア

ウェアラブルカメラ



AXIS W800	AXIS W102	AXIS W701 Mk II	AXIS W700 Mk II
システムコントローラー	本体カメラ	1台用ドッキングステーション	8台用ドッキングステーション
高速オフロード	最大14時間の動作時間	信頼性の高いドッキング	
柔軟性と拡張性	白と黒の2タイプ	迅速なデータオフロード	
単一のシステム統合	ノイズを抑制するデュアルマイク	簡単な充電	
システムの一元管理	IP67準拠	約3.5時間で充電	
3年保証			



AXIS TW1100	AXIS TW1200
クリップマウント	ミニバレットセンサー
本体に付属	ヘルメット装着可能
3年保証	

ネットワークインターコム



	AXIS A8207-VE Mk II	AXIS I8116-E	AXIS I8016-LVE
最大解像度	3072×2048 (6.3MP)	2592×1944 (5MP)	2592×1944
水平画角	180°	162.3°	140°
動作温度	-40℃～55℃	-30℃～60℃	-40℃～60℃
屋外対応認証	IP66/NEMA 4X/IK08	IP65/NEMA 4X/IK08	IP66/IP69/NEMA 4X/IK10
その他	RFIDリーダー	-	壁面埋め込み設置



	AXIS I7010-VE	AXIS I7010-VE
最大解像度	カメラなし	カメラなし
水平画角	カメラなし	カメラなし
動作温度	-40℃～60℃	-40℃～60℃
屋外対応認証	IP66/IP69/NEMA 4X/IK10	IP66/IP69/NEMA 4X/IK10
その他	内蔵スピーカー (最大92dB)	内蔵スピーカー (最大92dB) 再塗装不可

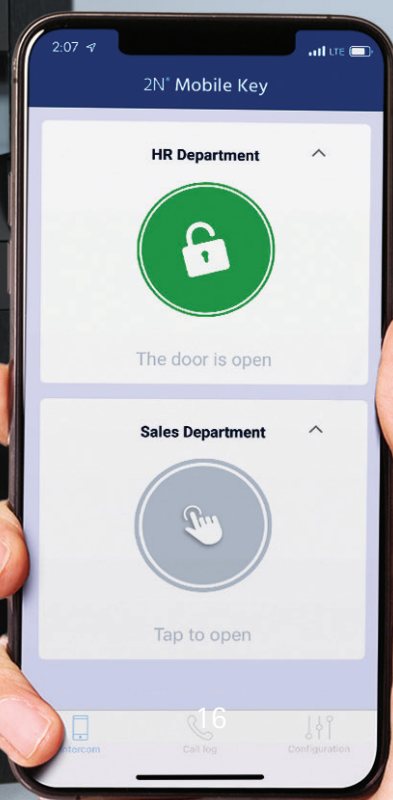
*AXIS Camera Station Pro(VMS)やAXIS C6110マイクコンソール(P19)を使用して双方向通信が可能

アクセスコントロール

2N



	2N IP Style	2N IP Verso 2.0	2N IP Force 2.0
最大解像度	2560×1920 (5MP)	1920×1080 (2.1MP)	2560×1920 (5MP)
水平画角	144°	138°	133°
動作温度	-30℃～60℃	-40℃～60℃	-30℃～55℃
屋外対応認証	IP65/IK08	IP54/IK08	IP69/IK10
その他	タッチスクリーン フェイスズーミング機能	16種類のモジュールをカスタマイズ フェイスズーミング機能	フェイスズーミング機能 QRコードアクセス



ネットワーク音声製品



	AXIS C1310 Mk II	AXIS C1410	AXIS C1610-VE
最大音圧レベル	>121dB	>90dB	>106dB
カバー範囲	水平70°、垂直100°	145°	130°
動作温度	-40℃～60℃	-20℃～50℃	-40℃～60℃
屋外対応認証	IP66およびNEMA 4X	IP40	IP66/IK10/NEMA 4X
その他	全天候型	屋内専用 PIRセンサー内蔵	全天候型

防爆製品



	AXIS C1110-E	AXIS C1111-E	AXIS XC1311
最大音圧レベル	>96dB	>93dB	>110dB
カバー範囲	水平140°、垂直90°	水平120°、垂直130°	130°
動作温度	-30℃～50℃	-30℃～50℃	水平70°、垂直100°
屋外対応認証	IP44	IP55	IP66
その他	半屋外対応	半屋外対応	Zoneおよび Division 2 認定

ネットワーク音声製品



	AXIS C1210-E	AXIS C1211-E	AXIS C1510	AXIS C1511
最大音圧レベル	>96dB	>93dB	>96dB	>93dB
カバー範囲	130°	130°	130°	130°
動作温度	-30℃~50℃	-30℃~50℃	-30℃~50℃	-30℃~50℃
屋外対応認証	IP44	IP44	-	-
その他	半屋外対応 天井埋め込み型	半屋外対応 天井埋め込み型	半屋外対応 天井吊り下げ型	半屋外対応 天井吊り下げ型



	AXIS C1710	AXIS C1720
最大解像度	>110 dB (PoE Class 6) >103 dB (PoE Class 4)	>99 dB (PoE Class 6) >91 dB (PoE Class 4)
水平画角	120°	水平240°、垂直280°
動作温度	0℃~40℃	0℃~40℃
屋外対応認証	-	-
その他	屋内専用 PIRセンサー内蔵 ディスプレイ搭載	屋内専用 PIRセンサー内蔵 ディスプレイ搭載

ネットワーク音声製品



	AXIS C8110	AXIS C8210	AXIS C8310
内蔵アンプ	あり	-	-
IP保護等級	IP20	IP20	IP42
その他	アナログ音源をデジタル変換	DSP内蔵の15 W パワーアンプ	タッチ操作による音量調整 事前設定済み音声ソースの 選択

AXIS C6110



音声放送用マイクコンソール

- > ライブページング
- > 事前に録音されたメッセージの再生
- > スピーカーやインターコムを含むSIP装置間の双方向通信
- > 必要なすべての音声ゾーンにアクセス
- > PoEによる簡単インストール

他のIoTデバイスのアクションをトリガー
(HTTPコマンドの送信)

その他システムデバイス



AXIS D2110-VE	AXIS D4100-E Mk II	AXIS D4200-VE
エリア監視：3~60m(人) 55km/hで3~85m(車) 道路監視：105km/hで30~60m	最大音圧レベル：110dB	最大音圧レベル：102dB
水平方向180°	カバー範囲：150°	カバー範囲：140°
物体分類：人間、車両、不明	-	-
-40℃~60℃	-40℃~60℃	-40℃~55℃
IP66/NEMA 4X/IK08	IP66/NEMA 4X/IK10	IP66/NEMA 4X/IK09
レーダーモーション検知 (物体の検知、追跡、分類) レーダーオートトラッキング	LED照明：白、赤、青、緑、黄色	スピーカー内蔵 LED照明：赤、緑、青、橙、 白、ピンク、紫、青緑、黄色



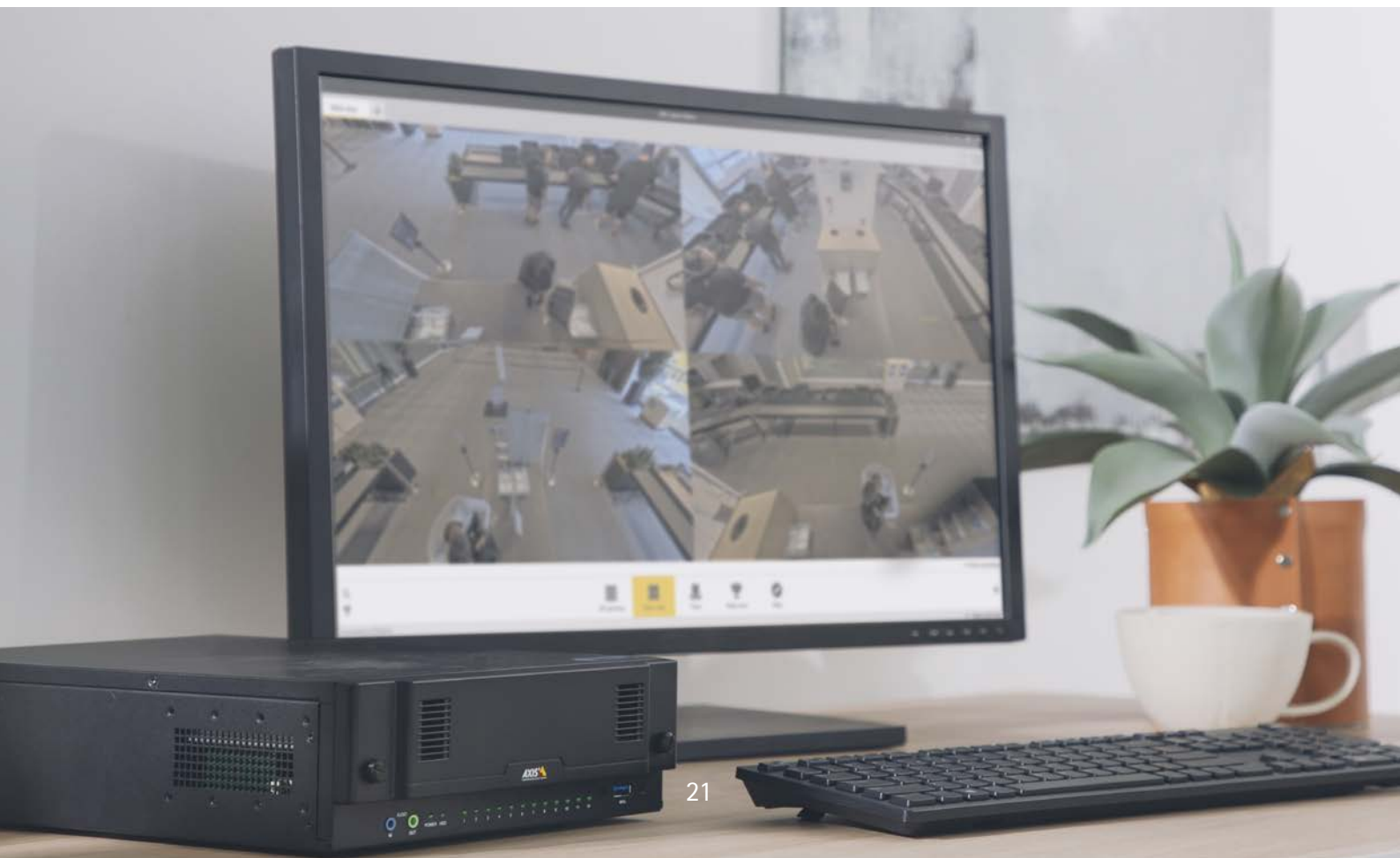
AXIS D6210	AXIS D6310
-	最大音圧レベル：86dB
-	カバー範囲：150°
-10℃~45℃	
センサー：気温、相対湿度 (RH)、二酸化炭素、粒子状物質 (PM1.0/2.5/4.0/10.0)、揮発性有機化合物 (VOC) 指数、空気質指数 (IAQ)、一酸化窒素および二酸化窒素 (NOX) 指数、タバコ (電子含む)	
ポートキャストデバイス	スタンドアロン PIRセンサー内蔵 スピーカー搭載

ビデオ管理ソフトウェア（レコーダー）



PoEスイッチ内蔵

	AXIS S2208 Mk II	AXIS S2212 Mk II	AXIS S2216 Mk II	AXIS S2224 Mk II
付属 ライセンス	8	12	16	24
RAID	-	-	0,1,10	0,1,10
録画 ストレージ	4TB	6TB	8TB (4TB×2)	12TB (6TB×2)
モニター 接続可能数	2	2	2	2
その他	据え置き	据え置き	ラックマウント	ラックマウント



ビデオ管理ソフトウェア（レコーダー）



	AXIS S1216 Tower Mk II	AXIS S1224	AXIS S1232 Tower	AXIS S1232 Rack
付属ライセンス (追加可能ライセンス)	16 (16)	24 (32)	32 (32)	32 (32)
RAID	0,1	0,1	0,1,5,6,10	0,1,5,6,10
録画 ストレージ	8TB	12TB	32TB	16TB 32TB
モニター 接続台数	2	非サポート	2	非サポート
接続クライアント台 数	10	20	6	20
その他	-	ラックマウント	-	ラックマウント



	AXIS S1264 Rack	AXIS S1296 Rack
付属ライセンス (追加可能ライセンス)	64 (32)	96 (54)
RAID	0,1,5,6,10	0,1,5,6,10
録画 ストレージ	24TB/64TB/144TB	96TB/192TB
モニター 接続台数	非サポート	非サポート
接続クライアント台 数	20	20
その他	ラックマウント	ラックマウント

画像解析アプリケーション (ACAP)

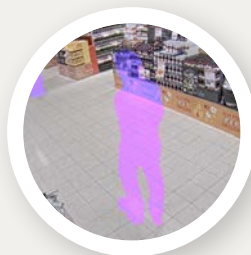
Axisのネットワークカメラはカメラの中で様々なアプリケーションを動作させることができます。従来のシステムのように画像解析用のサーバーは必要ありません。カメラの中で画像解析を行いますので、ネットワークの負荷も少なく済みます。

アプリケーション名



AXIS Object Analytics*

人と車両の検知と分類を行います。エリア侵入、ライン横断、エリア内の滞留を検知します。



AXIS Live Privacy Shield*

映像の中で移動する物体、人間、顔または背景をリアルタイムにマスクできます。



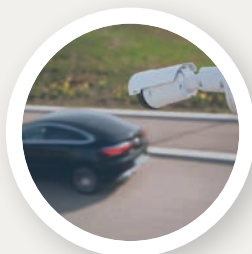
AXIS Perimeter Defender

侵入保護のための人や車両の検知を行います。サーマルカメラやPTZカメラとの組み合わせで高度な侵入検知システムを実現します。



AXIS Image Health Analytics*

カメラから提供される画像を監視して、システムが意図したとおりに動作していることを確認します。が変化したり、画質が低下したりした場合に通知を受けることができます。



AXIS Speed Monitor*

レーダーデータとの連動で105km/hまでの車速をモニタリングします。また、計測したデータにもとづき、様々なイベントをトリガーすることができます。



AXIS Audio Analytics*

騒音が中程度の場所に適しており、音声検知機能を使用して、叫び声や怒鳴り声など音量が急に大きくなった声を検知することができます。



AXIS Barcode Reader

特定の有効日時を含むQRコードを作成し、AxisカメラまたはインターコムをQRコードリーダーとして機能させてドアロックの解除することができます。

*対応している機種において無償でお使いいただけるアプリケーションです。

アプリケーションを開発するための情報をAxisでは開発者向けに無料で提供しています。開発者専用のパートナープログラムもご用意しており、ご要望に合わせてパートナーが開発したアプリケーションとともにトータルソリューションをご提案させていただきます。

ビデオ管理ソフトウェア AXIS Camera Station

小規模から
大規模まで

直感的な
簡単操作

簡単・安全
リモートアクセス

AXIS Camera Station シリーズ

Edge



- > 「見る・録る・通知」基本の監視
- > サーバー不要（SDカード/レコーダー）
- > ライセンスはカメラに付属
- > 音声・インターコムの統合
- > インターネット接続必須

Pro



- > 「見る・録る・通知」基本の監視
- > サーバー不要（SDカード/レコーダー）
- > 様々な用途に対応する高機能VMS
- > レコーダーはHDD込みで5年保証
- > Axisカメラ、3rdパーティカメラ、AI画像解析、レーダー、音声、I/O、入退管理
- > オフライン対応

ビデオ管理ソフトウェア AXIS Camera Station

AXIS Camera Station Pro

- > 1サーバーあたり150ch
マルチサーバー構成も可能
- > 3種類のクライアント
 - Windows
 - iOS/Android
 - Webブラウザ
- > 暗号化された安全な通信
- > 画像解析の活用
- > 簡単設定・直感的なUI
- > レコーダーはHDD込みで安心の5年保証



Axis Cloud Connect

Axis Cloud Connectは、システム・デバイスの管理、ビデオやデータの配信、セキュリティやサポートといったマネージドサービスの提供を可能にする、Axisのオープンハイブリッドクラウドプラットフォームです。

- > 安全なデバイス接続
- > ユーザー・アクセスの管理
- > ライブ映像へのアクセス
- > マルチサイト統合管理



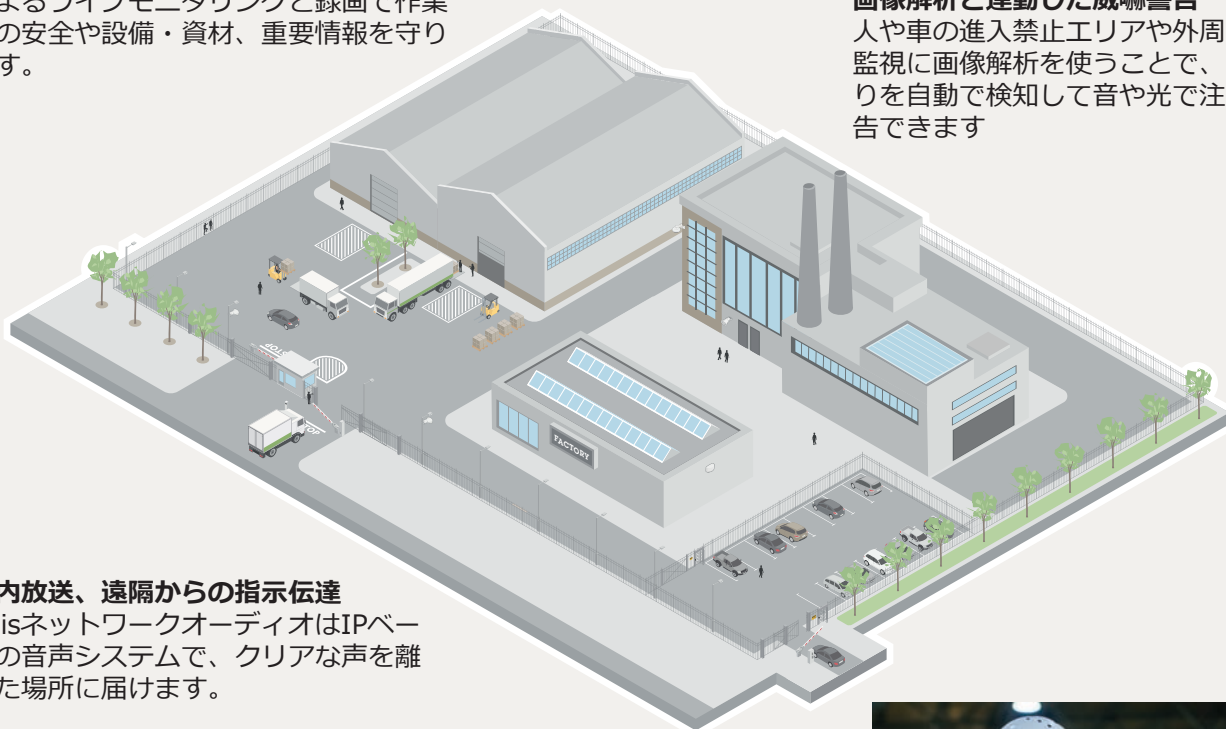
AXIS Camera Station Pro による工場向けシステム

機器の温度管理

Axisの温度アラームカメラで機器や設備の温度を視覚化できます。温度の急激な変化や異常な上昇・低下を自動で検知して発報できます

録画とモニタリング

AXIS Camera Station専用レコーダーによるライブモニタリングと録画で作業者の安全や設備・資材、重要情報を守ります。



構内放送、遠隔からの指示伝達

AxisネットワークオーディオはIPベースの音声システムで、クリアな声を離れた場所に届けます。

機器の制御

I/O モジュールを介して、照明やゲートをコントロールしたり、設備からのアラームや緊急時の通知を入力として受信することができます

入退出管理

敷地内や重要設備、資材置き場などへの立ち入りを管理できます。入退出のログと同一日時の録画映像を紐づけることで、あとの検証も確実に行えます

モバイルアプリからの監視

モバイル端末から工場内のカメラ映像や録画を簡単にチェックできるので、現場の状況を手元で把握できます。

来訪者対応

Axisネットワークインターコムを使うと、映像と双方向音声、ドア開錠機能で工場入口や建屋への来訪者にリモートから対応できます。映像は録画が可能です。モバイルアプリでも応答可能です

画像解析と連動した威嚇警告

人や車の進入禁止エリアや外周などの監視に画像解析を使うことで、立ち入りを自動で検知して音や光で注意・警告できます



例えば、製造業 では・・・

外周監視で、設備破壊や資材窃盗などからの防護

- > 夜間の敷地侵入を画像解析で自動検知、音で直ちに威嚇警告で防犯、録画・通知

生産ラインのモニタリング

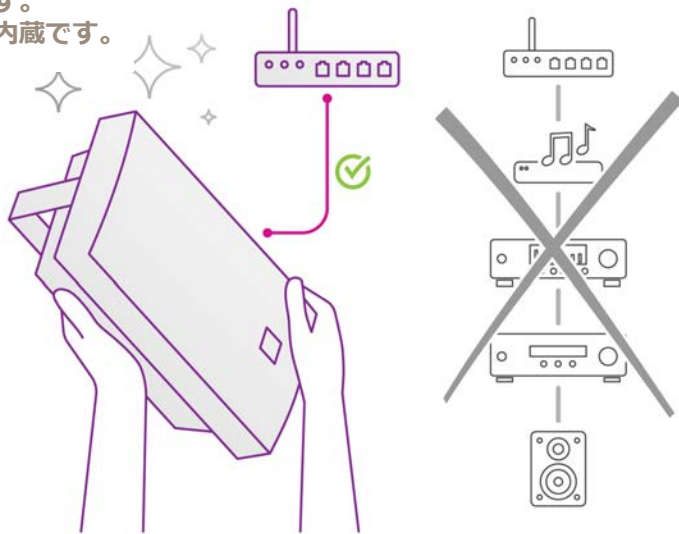
- > アナログメーターや製造工程を遠隔地からモニタリング
- > 大容量HDD搭載レコーダーで長期間録画（HACCAP対策など）
- > パノラマ・マルチセンサーカメラで全体の動きを1画面で把握
- > 遠隔から声で指示・案内

ネットワーク音声製品の特長

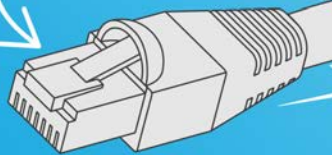
1

必要な機器は全て内蔵しています。
もちろん、管理ソフトウェアも内蔵です。

ALL IN ONE



給電と音声伝達を
ケーブル一本で



EASY TO
INSTALL

2

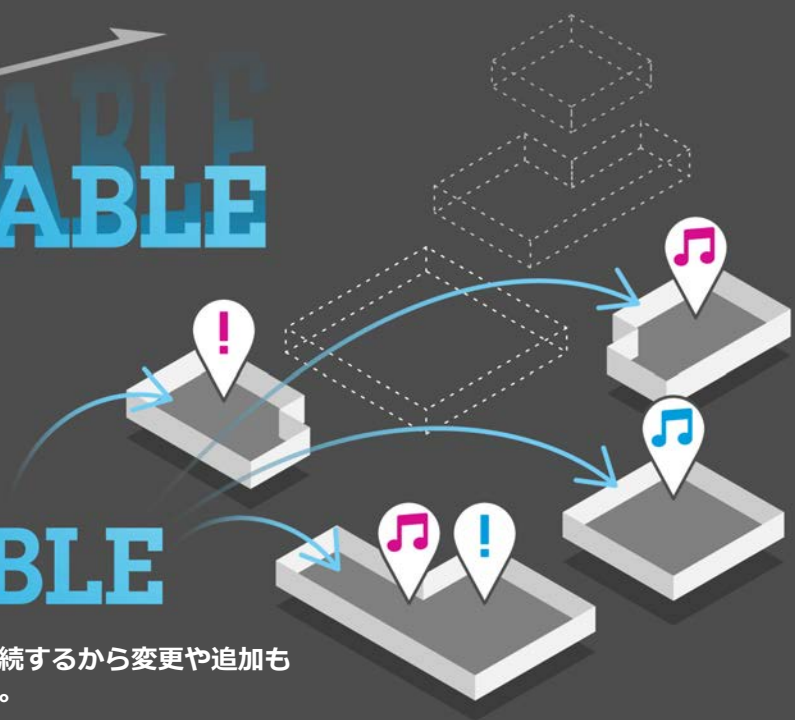
PoEスイッチに接続するだけで使えます。

SCALABLE

and
FLEXIBLE

3

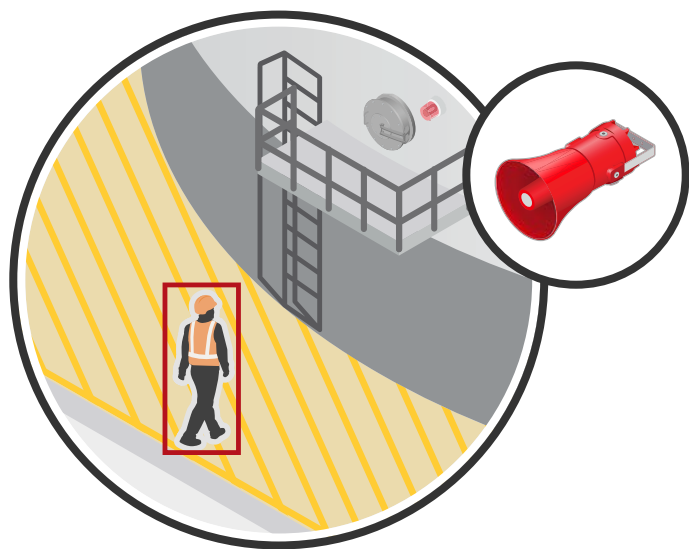
ネットワークで接続するから変更や追加も
柔軟に対応します。



AXIS Camera Stationとスピーカー連携 ユースケース

カメラが目・スピーカーが声の代わりになり安全対策や業務効率化のコミュニケーションをアシストします

安全対策

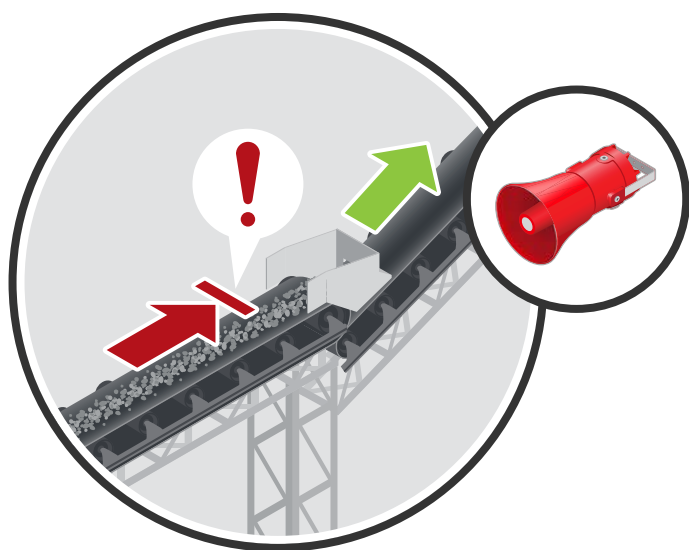


カメラに内蔵しているアプリケーションで危険エリアへの立ち入りと滞留を検知



- > 決められた時間を超えて作業者がエリア内にいる場合、スピーカーから退去を促すアナウンスが自動発報
- > オペレーターより遠隔から送話で状況の確認

業務効率化



作業レーンや装置でのエラー発生でシーケンサーなどの設備からI/Oなどで信号を送信



- > 作業レーンや装置にエラーが発生したことを現場内に周知するアナウンスをスピーカーから自動発報
- > オペレーターより遠隔地より送話して現場をサポート

ネットワーク音声管理ソフトウェア AXIS Audio Manager Edge AXIS Audio Manager Pro

曜日*と時間を指定したスケジュール放送

*AXIS Audio Manager Proでは日にちの指定も可

ページング

			
BGM	自動アナウンス	繰り返し放送	呼び出し放送

単一スピーカー、または複数のスピーカー
 をグループ化した「ゾーン」に放送

音声管理ソフトウェア概要

	AXIS Audio Manager Edge	AXIS Audio Manager Pro
システムサイズ	最大20ゾーン	最大500ゾーン
管理デバイス	最大200スピーカー	最大5,000スピーカー
インストール	全スピーカー製品にプリインストール	Windows PCへソフトウェアをインストール
ライセンス	無償	有償（買い切り）
音源の保存場所	スピーカー本体もしくはSDカード	サーバー
ゾーン	1台のスピーカーは1つのゾーンにのみ所属可能	スピーカーは複数のゾーンへの所属が可能 より複雑なゾーン構成が可能

お客様の事例

BMWグループで製造車両の革新的な品質検査を支えるAxis製カメラ



エンドユーザー：BMWグループ
場所：ミュンヘン、ドイツ
顧客ニーズ：プロセス監視

ソリューション：

品質自動化のため、センサーとAIを活用して品質管理プロセスを効率化するBMWグループ専用のAIQX ITプラットフォームが運用されています。視覚と音声に基づく重要な検査のため、組み合せてラインにはAxis製ネットワークカメラが戦略的に配置され、視覚データを提供しています。リアルタイムの車両位置特定機能と同期する一連のカメラが車両の画像を切れ目なく取得し、生産プロセス全体で精度の高い監視と検査を実施しています。

BWM iFACTORY

BWM iFACTORYはデジタル化に取り組むBMWグループの重要拠点であり、世界中で操業する同社の工場に先見的なコンセプトを発信しています。人工知能（AI）を主軸にして車両生産手法を刷新し、その改革を深く浸透させることで、物流に至るまでの多様なプロセスが自動化されています。BMWグループはすでに400を超えるAIソリューションを運用しており、経営のあらゆるレベルでイノベーションを推進しています。



Nestléの安全性、セキュリティ、 効率性のレシピ



遠隔地の職場がついに監督下に

エンドユーザー：Nestlé

場所：ISSY-LES-MOULINEAUX, フランス

顧客ニーズ：敷地周辺とエリアのセキュリティ、
プロセス監視, 工業オートメーション, 運用効率化

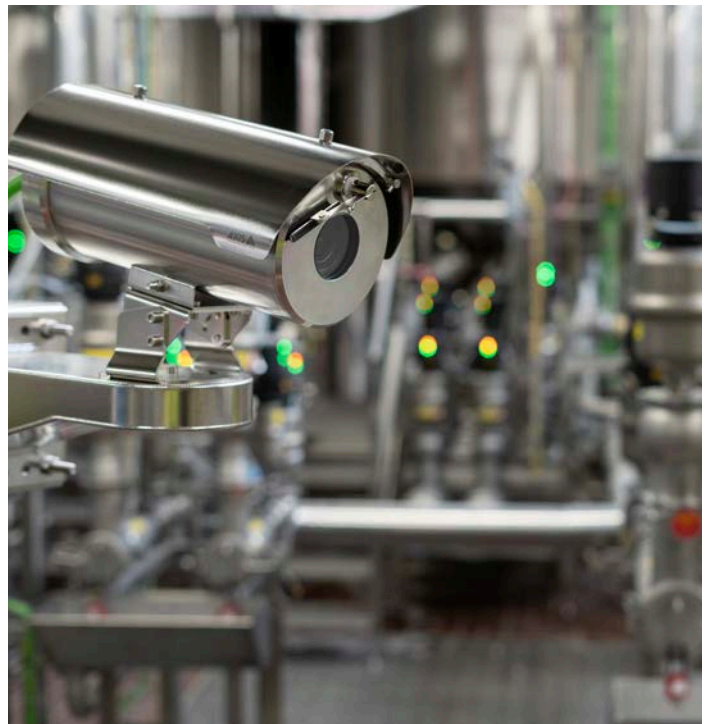
世界最大の食品メーカーの1つであるNestléは、22の工場生産現場でセキュリティを強化し、効率を向上させるために600台以上のAxisカメラとソリューションを活用しています。

ソリューション：

Axisのレーダー統合は、視界が悪い状況でも正確な動体検知を可能にします。これにより、潜在的な侵入者を非常に正確に追跡できます。また、このソリューション誤報を減らし、インシデント発生時に迅速な対応を保証します。

業務効率を向上させるために、ビデオ技術を産業プロセスに統合することで、ビデオ技術から新たな価値を引き出しています。その例には、AXIS Fモジュラーカメラシリーズのコンパクトで高性能なモジュラー型カメラを使用して、複数のロボットを監視するコーヒージャーの充填動作があります。

Axisのカメラは、ATEX（爆発性雰囲気）環境に分類された粉乳加工エリアなど、Nestléの非常に繊細な生産エリアをサポートするうえでも重要な役割を果たしています。ここでは、ゾーン/ディビジョン1認定の堅牢な防爆PTZカメラを使用して、起動前と生産稼働中の両方で重要な機器を正確にリアルタイムで監視できます。これにより、産業の適合性を維持しながら、現場のスタッフの安全を確保できます。



Axis Communications について

Axisは、セキュリティ、安全性、運用効率、ビジネスインテリジェンスを向上させることで、よりスマートでより安全な世界の実現を目指しています。ネットワークテクノロジー企業として、また業界をけん引するリーダーとして、Axisは映像監視、アクセスコントロール、インターコム、音声ソリューションを提供しています。これらのソリューションは、インテリジェントアプリケーションによって強化され、質の高いトレーニングによってサポートされています。

Axisは50ヶ国以上に5,000人を超える熱意にあふれた従業員を擁し、世界中のテクノロジーパートナーやシステムインテグレーションパートナーと連携することで、カスタマーソリューションをお届けしています。Axisは1984年に創業し、本社はスウェーデン・ルンドにあります。